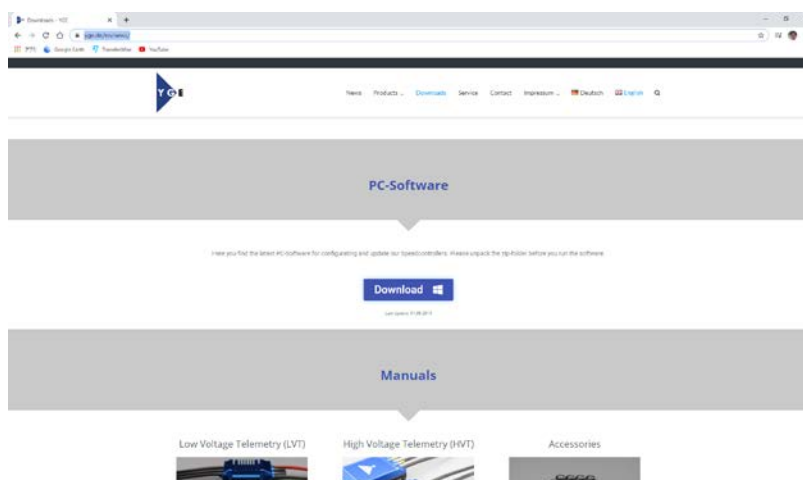


## USB-設定ソフトの利用法（暫定版）

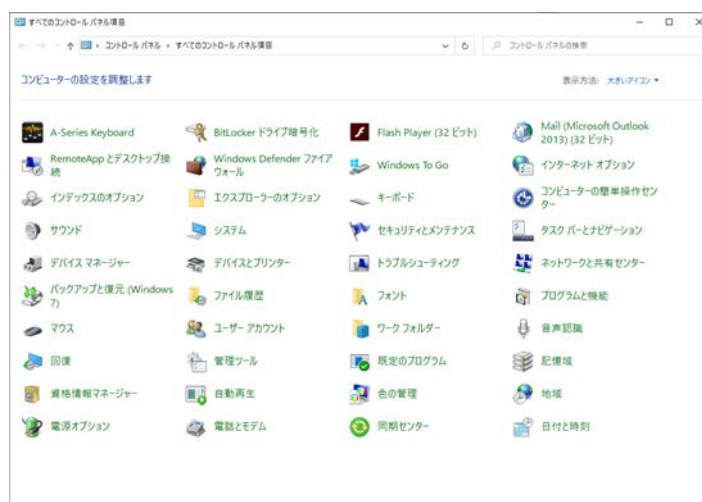
USB アダプターは PC の知識がないと使用できませんので簡単なマニュアルを作成しました。すべてを網羅しておりませんので、メーカーのサイトから必要なマニュアル（英語版もあります。）をダウンロードして参考にして以下の手順を実行してください。

このマニュアルは Windows10 をベースに作成しておりますので他のバージョンではこのとおりに動作しない可能性があります。その場合は、Windows のマニュアルを参照してください。

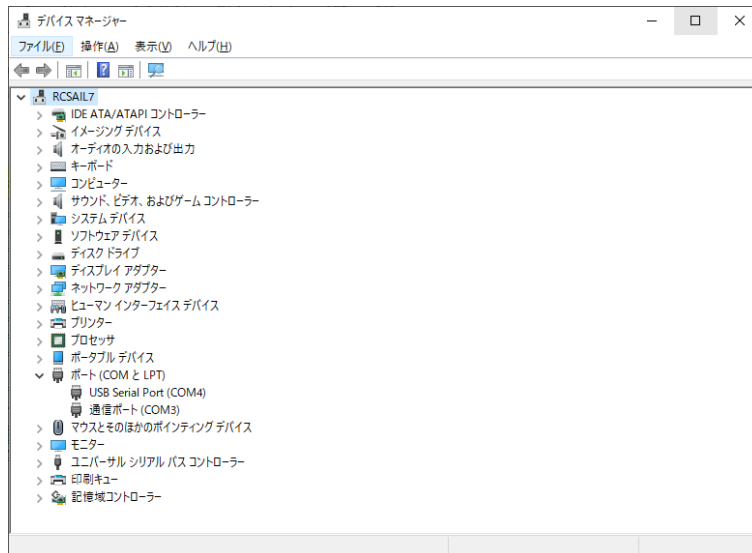
<https://www.yge.de/en/news/> の中で、言語を English とし、Download を選択し下記画面からソフトをダウンロードして、解凍する。通常、ユーザのダウンロードフォルダにダウンロード、展開されるので、適当なフォルダにコピーして使ってください。



Windows10 のスタートメニュー>windows システムツール>コントロールパネルと選択し



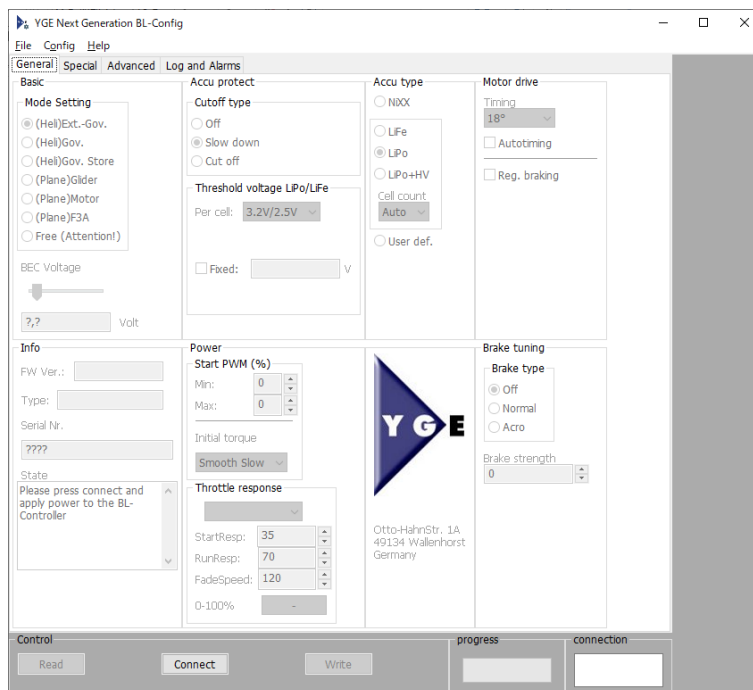
上記メニューの中からデバイスマネージャを起動させる。



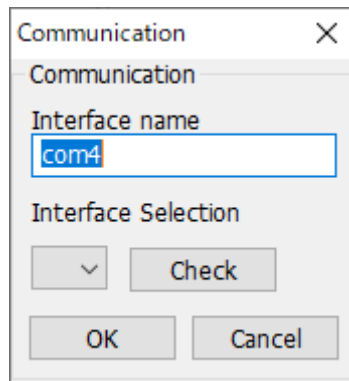
上記画面のポート（COM と LPT）を展開する。

スピードコントローラーと USB アダプターをマニュアルに従って接続し、スピードコントローラーにバッテリーを接続した段階で、USB SerialPort(COM?)が現れる。この COM ポート名（COM4 など）を覚えておく。

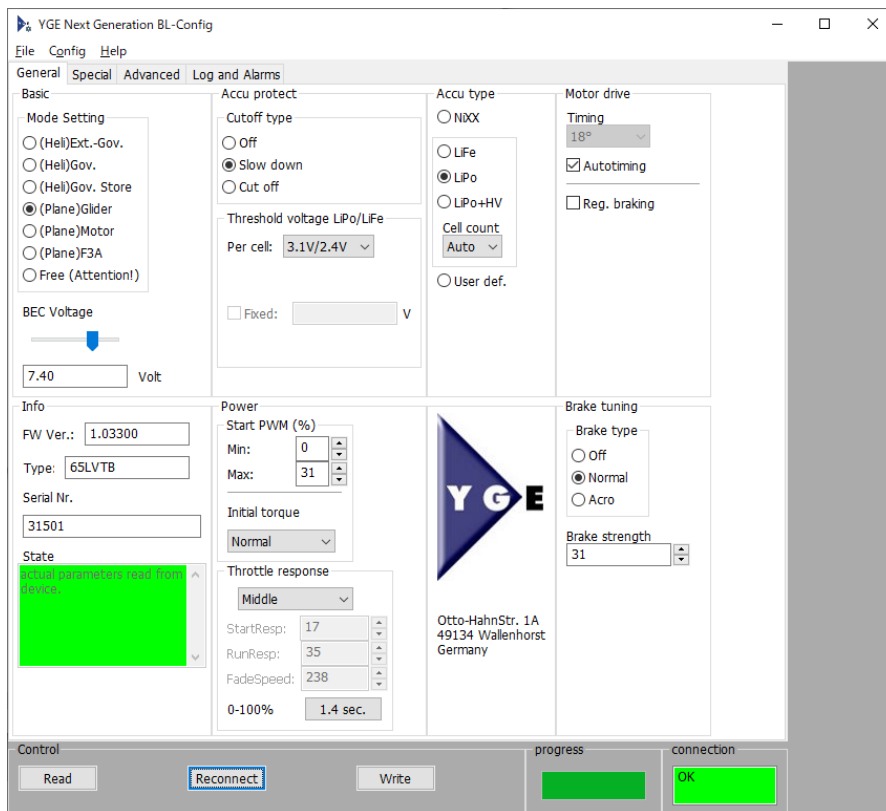
ダウンロードし展開したファイルの中で、YGEConfig\_en.exe を実行すると下記画面が表示される。



この左上のメニューから **Config** を選択すると下記サブウィンドウが表示されるので **InterfaceName** に覚えておいた COM?名を入力する。（例では COM4）



OK を押すと Connect ボタンが押下できる状態になっていることを確認する。  
Connect ボタンを押下すると下記のように表示が変わる。



ハイボルテージで使う場合は、BEC Voltage を  $3.7 \times \text{セル数}$  (2セルなら 7.4V)、ノーマルボルテージの場合は  $2.75 \times \text{セル数}$  (2セルなら 5.5V)、LIHV の場合  $= 3.85 \times \text{セル数}$  に設定する。

バッテリータイプとか、ブレーキとか希望の設定をスピード・コントローラーのマニュアルに従って設定する。